

CHERBOURG EN COTENTIN

Lotissement " LES JARDINS DE L'AGORA "

Macro lot n°4

CONSTRUCTION DE 9 MAISONS INDIVIDUELLES

Lot n° 11	TYPE 4P
-----------	---------

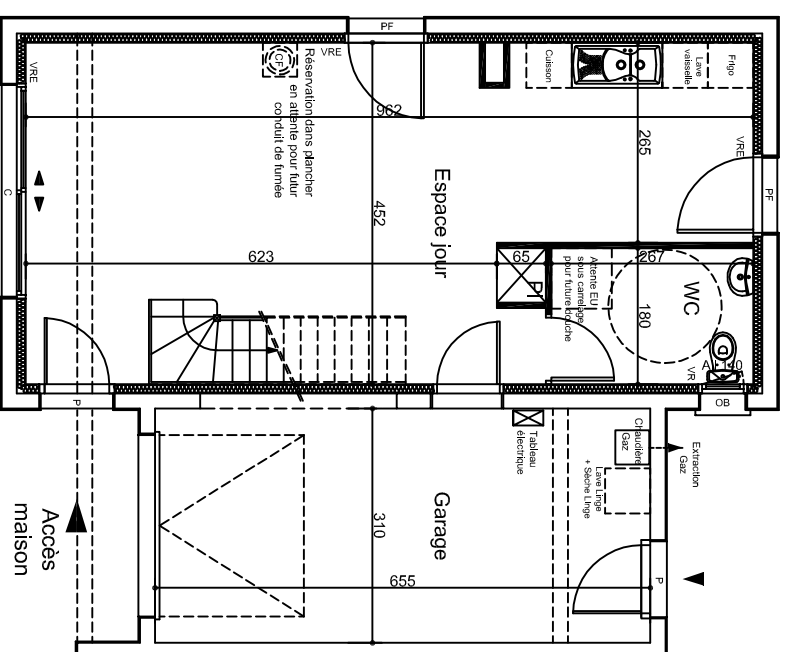
SURFACE HABITABLE : 93.10 m²
SURFACE GARAGE : 20.80 m²
SURFACE TERRAIN : 293 m²

REZ DE CHAUSSEE	
Espace jour / Cuisine	35.15 m ²
Pl	0.45 m ²
WC	4.80 m ²

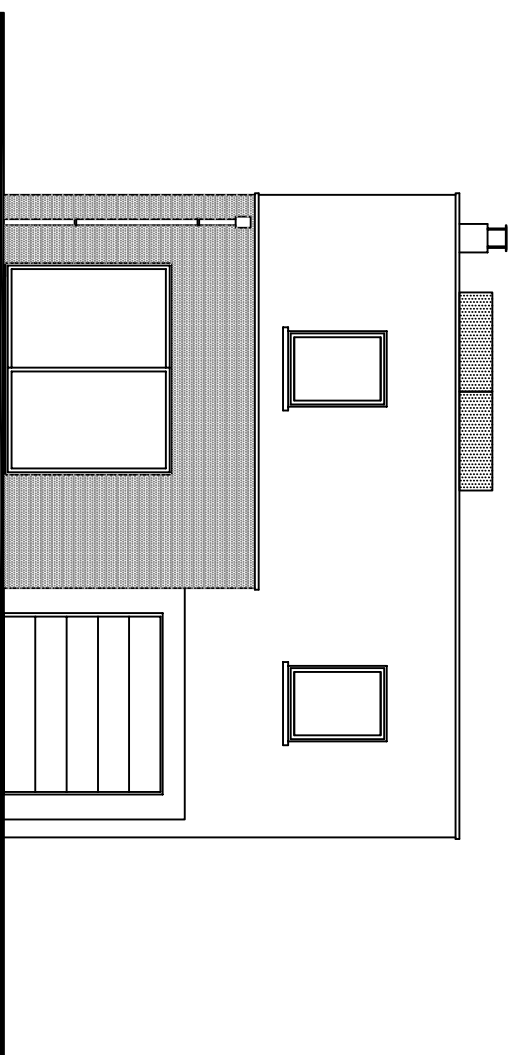
ÉTAGE	
Chambre 1	11.05 m ²
Chambre 2	12.20 m ²
Chambre 3	15.40 m ²
Palier	5.45 m ²
Pl	0.85 m ²
Sdb	5.70 m ²
WC	2.05 m ²

DATE	Avril 2019
------	------------

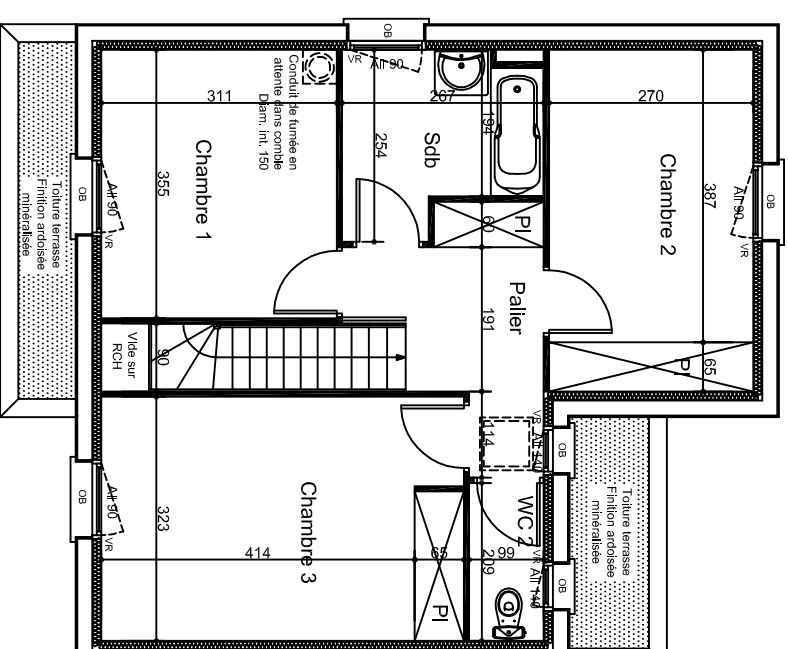
NOTA: Les cotes et les surfaces sont indiquées sous réserves d'adaptations techniques et de tolérance de construction .



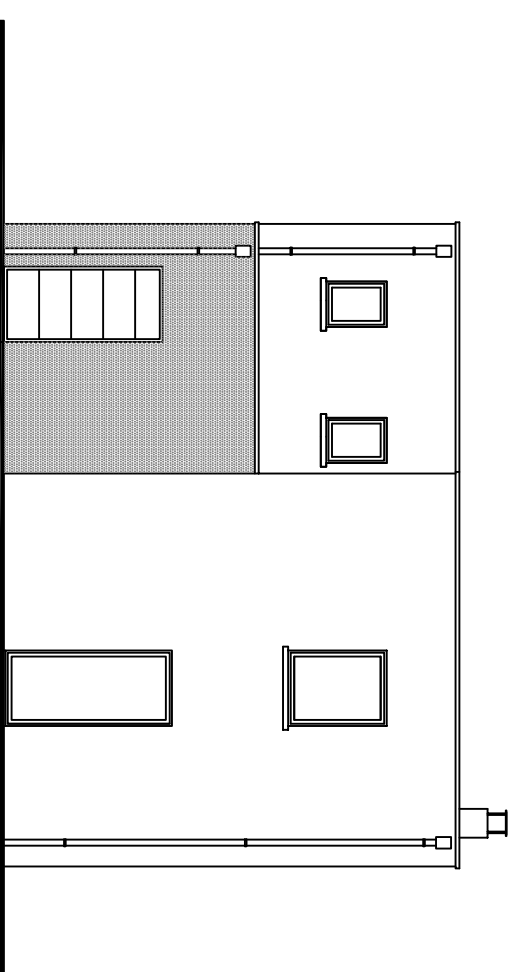
REZ DE CHAUSSEE



ÉLÉVATION SUD



ÉTAGE



ÉLÉVATION NORD