



CHERBOURG EN COTENTIN

Lotissement " LES JARDINS DE L'AGORA "

Macrolot n°5

CONSTRUCTION DE 9 MAISONS INDIVIDUELLES

Lot n° 16	TYPE 4P
-----------	---------

SURFACE HABITABLE : 92.35 m²
SURFACE GARAGE : 20.80 m²
SURFACE TERRAIN : 351 m²

REZ DE CHAUSSEE

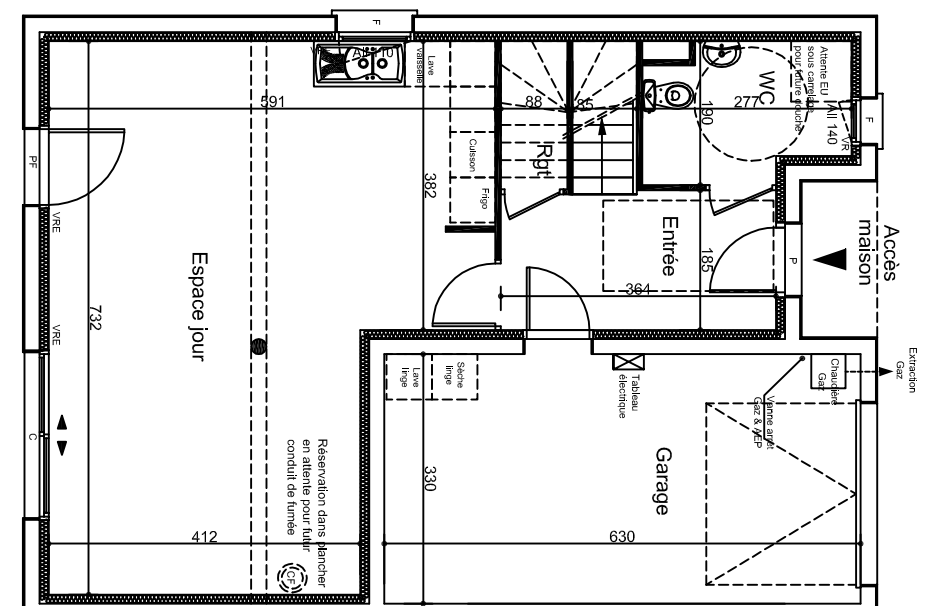
Espace jour / Cuisine	36.90 m ²
Entrée	6.60 m ²
Rgt	0.80 m ²
WC	4.60 m ²

ÉTAGE

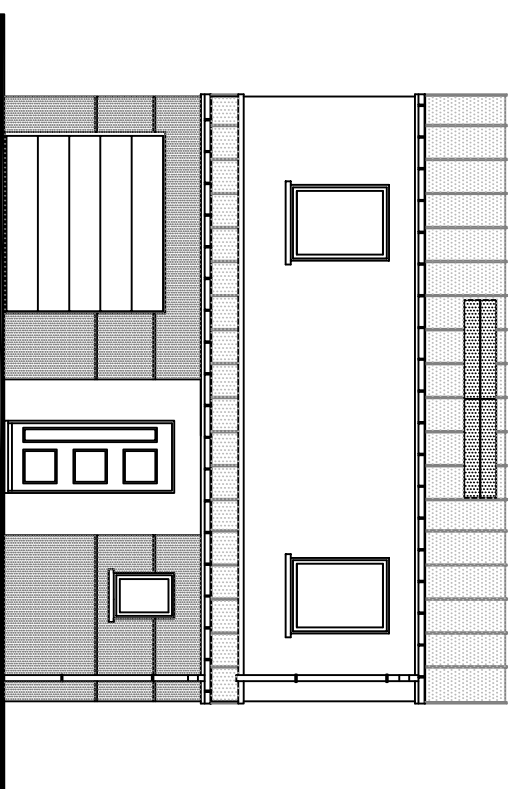
Chambre 1	10.00 m ²
Chambre 2	13.50 m ²
Chambre 3	9.30 m ²
Pallier	3.95 m ²
Sdb	5.05 m ²
WC	1.65 m ²

DATE	Avril 2019
------	------------

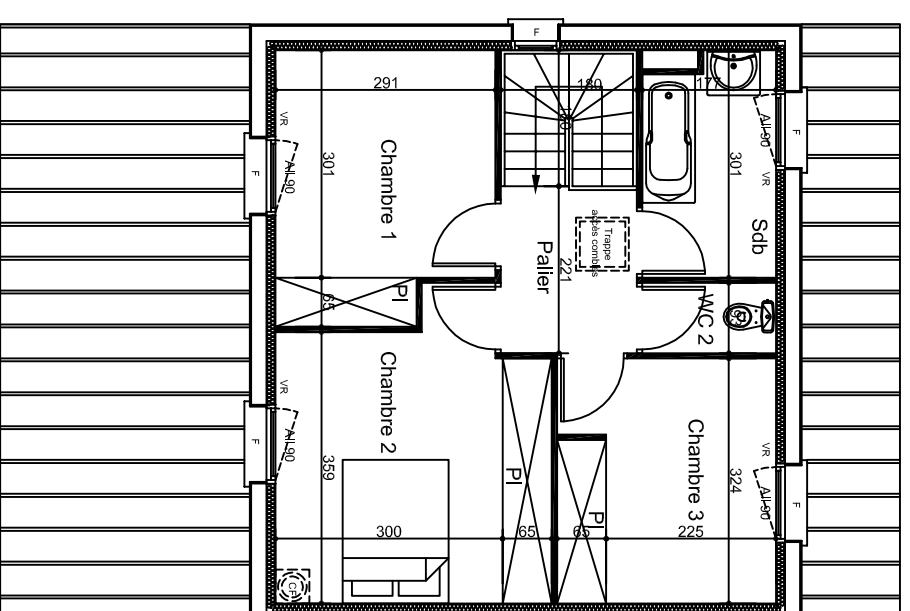
NOTA: Les cotes et les surfaces sont indiquées sous réserves d'adaptations techniques et de tolérance de construction .



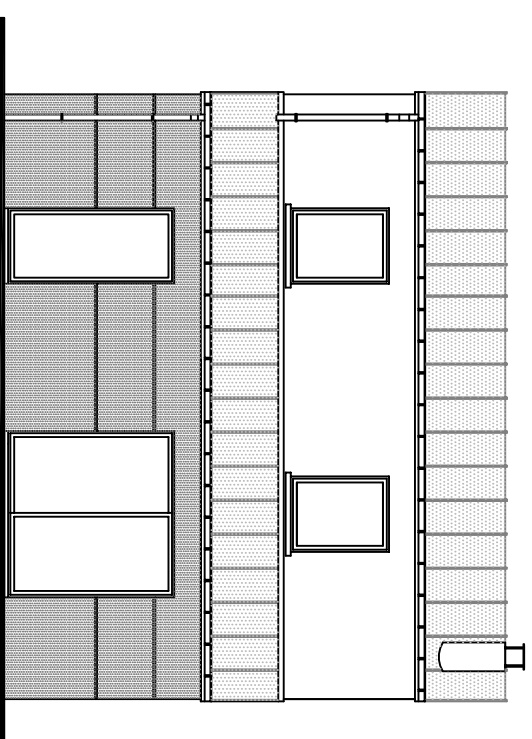
REZ DE CHAUSSEE



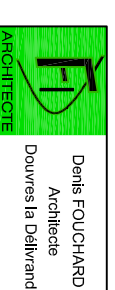
ÉLÉVATION NORD



ÉTAGE



ÉLÉVATION SUD



Denis FOUCHARD
Architecte
Douvres la Délivrande

